

Firma
Kd. Nr.
Kom.

Datum
Termin

Bestellblatt Sturzmontagesystem

Offertanfrage
Bestellung

Panzerfarbe

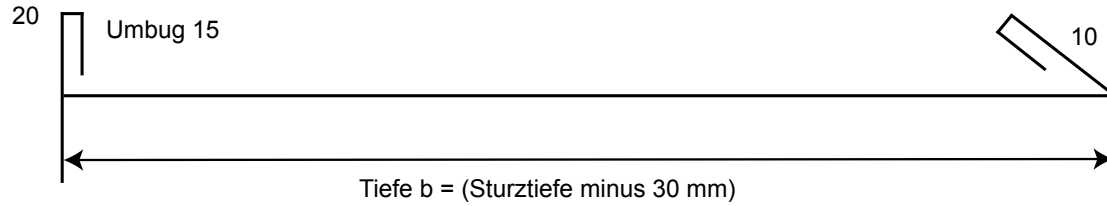


Position	Stück	System Aufmasse						Panzerartyp, Farbe & Abrollung															Führungen		Bedienung																							
		Breite Hinterkant Führungen	Lichte Höhe (L.H.)	Aufschlupf in mm (falls vorhanden → siehe Beschreib S.2)	Sturztiefe in mm	Sturzhöhe in mm	CP9 Panzer einwandig	C35 Weichschaumpanzer	C37 Weichschaumpanzer	C37U Hartschaumpanzer	C40 Weichschaumpanzer	C40U Hartschaumpanzer	C40S Strangpresspanzer	AL6/28 Hohlpanzer fest	ALB6/28 Hohlpanzer beweglich	AL8/28 Hohlpanzer fest	ALB8/28 Hohlpanzer beweglich	Isoroll 40 Hohlpanzer beweglich	Holzpanzer Typ	Stäbe gelocht nur 35, 37 & 40er	Stäbe ungelocht	Endstabsfarbe	Innenabrollend	Aussenabrollend	F30 x 21 Führungen farblos elox.	F36 x 21 Führungen farblos elox.	Führungsfarbe	Selbstroller	Getriebeantrieb	Gurtantrieb ausziehbar	Motor Geiger Solidline Touch 50	Motor Siral EL40	Motor Siral EL50	Motor Somfy LS40	Motor Somfy LT50	Motor Altus 40	Motor Oximo 50 RTS	Motor Oximo 50 IO	Antrieb links v. i. gesehen.	Antrieb rechts v. i. gesehen.								

Bemerkungen

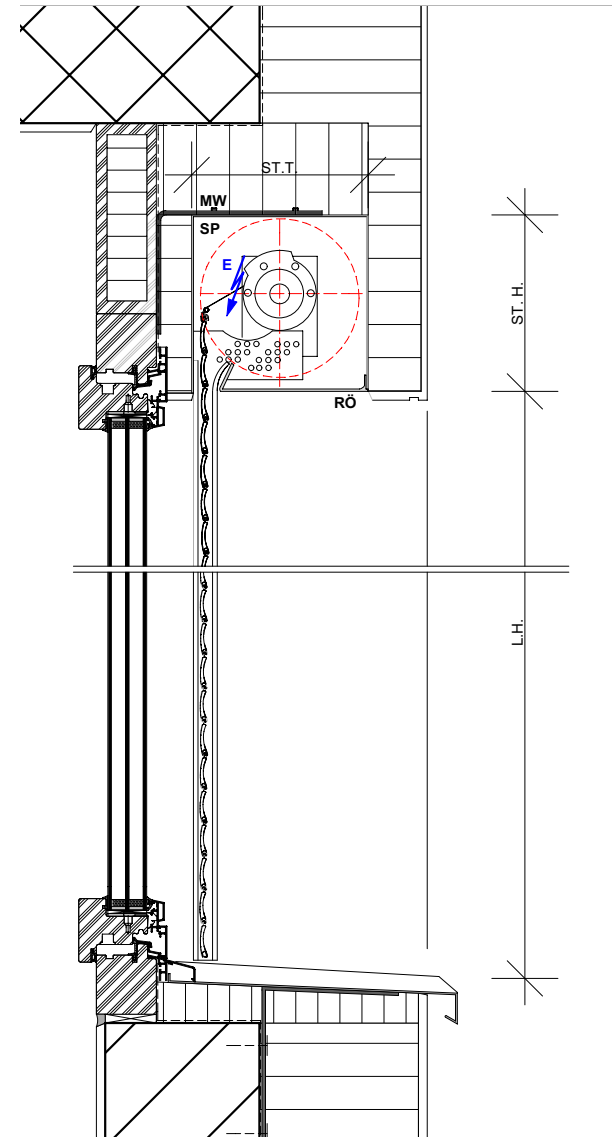
Ergänzende Angaben
siehe Rückseite!
Alle Massangaben
in mm

Untersichtsblende:



Position	Stück	Kurbeln & Durchführungen		Riegel		Zentralverriegelung			Griffe		Normalaussteller	Hebelaussteller	Untersichtsblenden	
		Kurbellänge	Kurbel in weiss Kurbel in grau	Durchführung 22 x 85 / 45° Durchführung 27 x 78 inox. 45° Durchführung 35 x 70 inox. 65° Durchführung 22 x 85 / 90°	Eck - Durchführung inox. AXV - Achsverlängerung 4kt.	Stossriegel v.i.ges. links (mm) Stossriegel v.i.ges. rechts (mm)	Links Rechts Mittig	Zentralriegel v. i. ges. links oder rechts (mm)	Griffmulde weiss links v.i. ges. Griffmulde weiss rechts v.i.ges. Aluhandgriff roh links v.i.ges. Aluhandgriff roh rechts v.i.ges. elox. E6/EV1 (Profilstärke bis 9 mm)	Aussteller in Sonderfarbe RAL, VSR oder NCS	elox. E6/EV1 (Profilstärke bis 9 mm)	Aussteller in Sonderfarbe RAL, VSR oder NCS	Blendenbreite (Sturztiefe minus 30 mm)	Farbnummer RAL, VSR oder NCS!

Bemerkungen



LH (Lichte Höhe) = AH (Auflagenhöhe) bei Verwendung einer Blende z.B Hohlsturz.
Die AH entspricht der Höhe, in der das Stahlager auf die Führung gesteckt und fixiert wird. Der Abstand bis Mitte Welle ergibt sich dann aus der Einstellung anhand des Wickeldurchmessers.

Handelt es sich beim auszuwechselnden Rollladen um einen vorhandenen Rollladenkasten (z.B. aus Holz), so muss zur Lichthöhe auch noch die Dicke des Holzbrettes (Aufschlupf) dazu gerechnet werden.

→ Z.B.: Das untere Brett des Rollladenkastens hat eine Dicke von 30 mm. Diese 30 mm werden dazugerechnet, woraus sich dann die Auflagenhöhe ergibt.

→ LH (Lichte Höhe) + z.B. 30 mm (Aufschlupf) = AH (Auflagenhöhe)